

SINCE 1997
유기농항암식품 **iN** 자연드림

힐링식품

26년간 힐링식품을 연구한 자연드림은
식품의 기본을 튼튼히 합니다





암의 원인의 대부분은 먹는 행위와 관련이 깊습니다. 환경요인 90~95% 중에서 음식(30~35%), 비만(10~25%), 음주(5~8%)를 합하면 45~68%에 이릅니다. 이러한 조사결과는 식생활을 변화시킴으로써 암의 발생을 예방할 수 있는 가능성을 보여주는 것입니다.

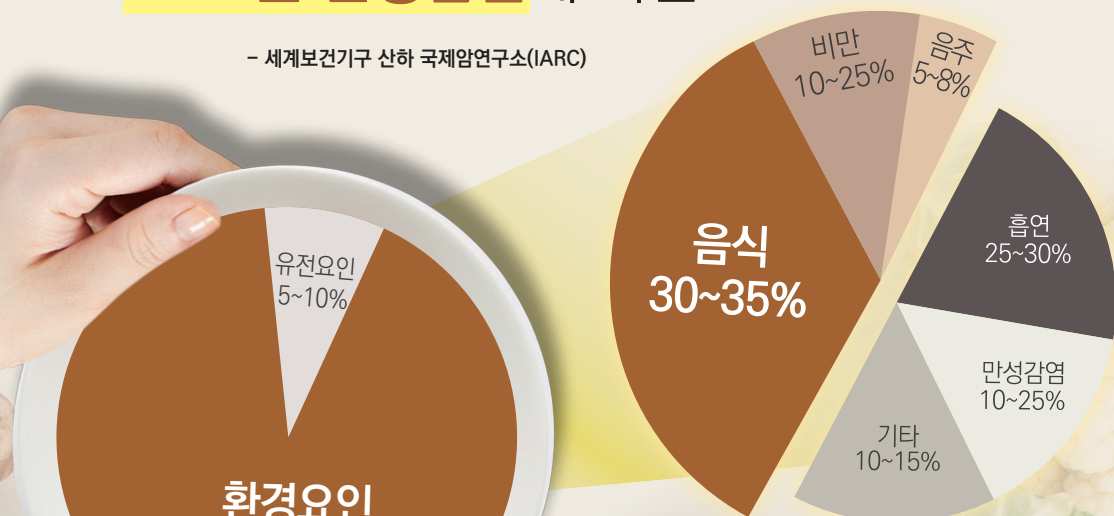
암 사망의

35%는 식이요인에 의해

30%는 흡연에 의해

25%는 만성감염에 기인

- 세계보건기구 산하 국제암연구소(IARC)



그래서 우리정부도 암을 예방할 수 있는 식생활 지침을 만들어 알리고 있습니다



보건복지부 x 국립암센터 국민암예방수칙실천지침

- 다채로운 식단으로 균형 잡힌 식사하세요.
- 채소와 과일을 충분히 섭취하세요.
- 짠 음식의 섭취를 줄이세요.
- 탄 음식은 피하세요.
- 붉은 육류나 육가공품의 섭취를 줄이세요.
- 설탕 함유 음료의 섭취를 줄이세요.



국가암정보센터 건강식을 먹는 요령

먹는 식사는 암 치료의 보조 요법이라고 할 수 있을 만큼 중요합니다. 암환자에게 제일가는 식사 원칙은 '잘 먹는 것'입니다.



건강한 음식을 너무 조금 먹고 있습니다 그래서 문제가 더 큼니다

2019년 미 워싱턴대건강 측정 및 평가 연구소* (Institute for Health Metrics and Evaluation)

27년간 세계 음식 섭취를 분석 논문 발표한 연구에 따르면,
많은 국가에서 흡연이나 고혈압보다 불량한 음식물 섭취로 더 많은
사망자가 발생한다고 합니다.

그리고 더 나아가 단순히 적색육이나 당이 첨가된 음료수를 적게 먹으면 되는 게 아니라,
소금과 건강식을 많이 먹는 것이 핵심이라고 합니다.

수석 저자인 아슈칸애프신조교수는

**“나쁜 음식을 많이 먹는 것의 문제보다, 건강한 음식을 조금 먹고 있는 문제가
더 건강에 크게 영향을 준다는 사실을 밝혀냈다”**고 강조했습니다.**

[출처] * The Lancet, Health effects of dietary risks in 195 countries, 1990–2017: a systematic analysis for the Global Burden of Disease Study
2017, 2019.04.03

** KBS NEWS, “먹지 않는 것이 우리를 죽게 한다”...식이요법의 역설, 2019.04.13

오늘 먹은 음식이 나를 만듭니다



*제조업소명 : (주)애간장,
쿠팡드시스템(주) 제2공방,
농업회사법인 (주)향암식품,
농업회사법인 (주)해피푸드,
자연드림솔트로드(주) 지점,
(주)순수유 본점, (주)밀크룸,
(주)수미김

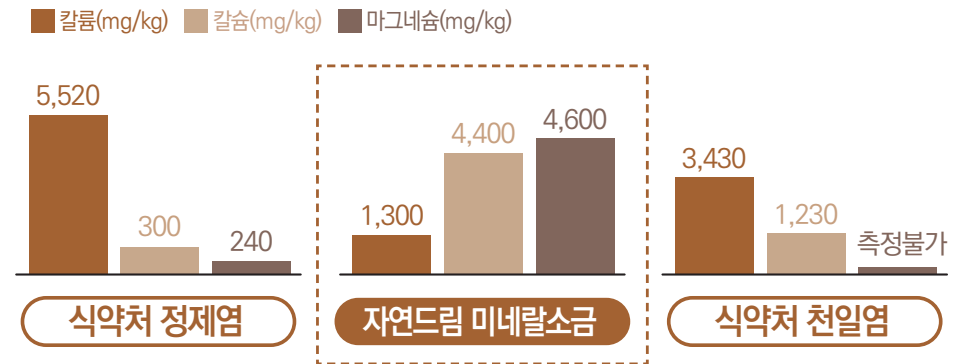


천일염처럼 풍부한 미네랄, 중금속 불검출 관리!

미네랄소금

“ 천일염처럼 미네랄은 풍부하고
바다오염으로부터 더 안전한 정제염처럼
더 깨끗한 소금은 없을까요? ”

① 해양심층수로 만들어 천일염처럼 미네랄 함량이 높습니다.



출처: 정제염, 천일염-식약처 식품영양성분 데이터베이스(www.foodsafetykorea.go.kr)
자연드림 미네랄소금 - V&B센터

② 바다오염으로부터 중금속 등의 유해물질 걱정 없습니다.

중금속 ‘비소’는 1급 발암물질입니다.
쉽게 분해되지 않아 내 몸에 서서히 잠식하는
중금속은 대사활동을 무너뜨릴 수 있습니다.
자연드림 미네랄 소금은 중금속 법적 허용도
허락하지 않고 월 1회 검사로, 중금속 불검출
소금만 만듭니다.

항목	기준	결과
납	2.0 이하	0.000 mg/kg
비소	0.5 이하	0.000 mg/kg
수은	0.1 이하	0.000 mg/kg
카드뮴	0.5 이하	0.000 mg/kg

(주) V&B 센터

*제조업소명 : 자연드림솔트로드(주) 지점

깊은바다
소금
중금속·미세플라스틱
불검출(45µm)



자연드림 가공식품에 사용하는 미세플라스틱 불검출

깊은바다소금

“ 우리의 밥상에 빠지지 않는 소금!
그런데 우리가 섭취하는 소금의 1kg당
미세플라스틱이 232개가 들어있다고 합니다* ”

미세플라스틱, 항암제도 안 듣는 암 키운다(2022.4.12)

「SBS뉴스」

미세플라스틱이 몸 속에 들어가면
암세포의 성장과 전이에 관여하고 항암제마저 무력화 시킵니다.

26년간 힐링식품을 연구한 자연드림은
가공식품에 사용하는 소금을 미세플라스틱 불검출**로 관리해
식품의 기본을 튼튼히 합니다.



* 인천대학교 해양학과 금승규 교수팀
〈식용 소금에 함유된 미세 플라스틱의 국제적 양상:
해양의 미세 플라스틱 오염 지표로서 해염〉 p.8

** 미세플라스틱 불검출 : 45µm 기준

*제조업소명 : 자연드림솔트로드(주) 지점,
(주)애간장, (주)수미김,
김태경우리밀베이커리(주) 2공방

NO!
화학물질
걱정



발암물질 우려가 큰 플라스틱병이 아닌 종이팩에 담은

압착유채유

“ 치킨, 감자튀김 등등
일상생활에서 빼 놓을 수 없는 식용유!
그래서 더 꼼꼼히 따져봐야 합니다 ”

현재 시판되는 대부분의 식용유는 옥수수, 콩, 유채 등 GMO 곡물에 발암물질 제초제를 사용해서 원료를 생산하며, 스마트폰 생산에서도 금지하는 화학물질 노말렉산을 녹여 만듭니다. 그리고, 그렇게 만든 식용유를 환경호르몬과 발암물질 등 유해 물질이 걱정되는 플라스틱병에 담습니다.

GMO 작물에 사용하는
글리포세이트는 암을 일으키고
어린이 소변 샘플의 80% 이상에서
제초제 성분 발견!

출처 : The Guardian ("Disturbing" weedkiller ingredient
tied to cancer found in 80% of US urine samples)

단병호 국회의원
“얇은뱅이병” 부른 노말렉산,
기준치의 4.5배” 성분

그래서 자연드림은 GMO처럼 제초제로 키우지 않은
유채씨를 원료로 정제유처럼 화학물질 추출이 아닌
압착방식으로 생산해왔습니다.

이제는 한발 더 나아가 발암물질과 유해물질
우려가 없는 종이팩 유채유를 만듭니다.



*제조업소명 : (주)순수유 본점



고독성 제초제 사용하는 GMO 곡물이 아닌
Non-GMO콩으로 키운
축산물

“ 먹이사슬의 최종소비자로 올라갈수록
독성물질 농도가 높아진다는 “생물농축현상” ”

식량 자급률이 낮은 우리나라는 가장 독한 발암물질 제초제 위험이 있는
GMO 곡물과 미세플라스틱과 중금속이 남아 있는 소금으로 만든 사료를 만듭니다.
이렇게 만든 사료로 키운 우유, 계란, 닭고기, 오리고기, 돼지고기, 한우를 먹습니다.

건강한 축산물이라면 ‘축산환경’, ‘항생제’뿐만 아니라
사료의 속까지 고려해야 합니다.

그래서 자연드림은 2017년부터 국내 최초로 자연드림이 키우는 모든 축종에
Non-GMO콩으로 된 사료를 먹이고, 가장 저렴한 중국산 사료용 소금보다
20배나 비싼 자연드림 깊은바다소금으로 만든 사료를 만듭니다.



*제조업소명 : (주)일크롬, 인터원목장



발암물질 논란 카라멜색소를 쓰지 않는
짜장면

“ 짜장면은 원래 갈색이어야 한다는
사실 알고 계셨나요? ”

춘장은 검다고 생각하지만, 실제로는 진한 갈색을 띕니다.
카라멜색소를 넣어서 색이 검게 변했죠.
이 공정 과정에서 발암물질*이 만들어집니다.
해외에서는 이 물질을 ‘발암위험물질 1등급’으로 분류하고 있지만,
국내에서는 짜장면, 춘장 등에 사용됩니다.

카라멜 색소를 대신할 자연드림의 “안심캐러멜시럽”

그래서 자연드림은 맛과 색을 한층 보완한 발암물질 걱정 없는
‘안심캐러멜시럽’을 직접 개발했습니다.

먹음직스러운 색감부터 맛까지 한층 보완한 ‘안심캐러멜시럽’!
자연드림은 안심캐러멜시럽으로 우리밀춘장, 안심짜장면 등을 만들어
우리의 건강한 식탁을 책임집니다.



* 4-메틸이미다졸(4-methylimidazole)

*제조업소명 : 콤포드시스템(주), (주)애간장



속까지 진짜 100% 우리밀로 만든

우리밀

“ 시중의 우리밀로 만든 식빵, 만두, 면에도 수입밀이 섞여 있는 것 알고 있나요? ”

우리밀이라고 표시하지만, 쫄득한 식감을 만들기 위한 글루텐은 수입산을 사용합니다.

미국과 호주에서 가장 많이 수입하는 식용밀은 제초제(글리포세이트) 내성이 있는 GMO 밀이 들어올 수 있다는 우려와 함께 운송 과정에서 부패 방지용 살충제, 곰팡이제 등에 노출 될 우려가 있습니다.

그래서 자연드림은 그 누구도 시도하지 않는 '우리밀 글루텐'을 만들어 속까지 100% 우리밀 식품을 만듭니다.

게다가 먹는 해양심층수 기판물과 미세플라스틱 불검출 소금으로 우리밀 식품의 수준을 더욱 높입니다.



*제조업소명 : 콤포드시스템(주) 제2공방, (주)애간장



현대인의 식생활에 꼭 필요한 나트도와 생들기름

건강한 습관을 만드는 국산콩 100% 자연드림 나트

나트도에는 칼슘, 마그네슘, 비타민K 등 우리 몸에 좋은 다양한 영양소가 함유되어 있습니다.* 특히 단백질과 식이섬유가 풍부하다고 알려져 있습니다.** 나트도의 끈끈한 점액 속에 들어 있는 나토키나아제는 콩이 발효되는 과정에서 생성되는 바실러스균이 분비하는 효소로 건강에 유익하다고 합니다.***

자연드림 나트도는 100% 국내산 콩만을 사용하여 저온 숙성한 발효식품으로 탱탱한 탄성과 부드러운 식감을 느낄 수 있습니다.



- * 농촌진흥청 국립농업과학원, 식품영양·기능성정보, 국가표준식품성분표 검색 나트
- ** 유산균·단백질·식이섬유가 풍부한 일본 전통 음식 '나트', (2016.07.28), 『헬스조선』
- *** KBS 무엇이든 물어보세요, 혈전 녹이는 혈관 청소부 '나트' 소개, (2017.03.07), 『에너지경제』

생들기름은 다 똑같다? 국내산 100% 들깨를 꼭 눌러 짰습니다!

자연드림 생들기름은 국내산 100% 들깨를 볶지 않고 냉압착방식으로 만든 제품입니다.

단독배관을 사용하기에 혼입걱정 0%! 들기름에는 오메가-3 지방산이 다량 함유되어 있습니다.* 오메가-3는 체내에서 스스로 합성될 수 없는 필수 지방산이기 때문에 반드시 섭취를 통해 보충** 해야합니다.



자연드림 생들기름으로 건강한 식생활을 누리세요.

- * Asif, M. Health effects of omega-3,6,9 fatty acids: Perilla frutescens is a good example of plant oils. Orient Pharm Exp Med 11, 51-59 (2011)
- ** 식품의약품안전처, 식품안전지식, 우리 눈을 건강하게 지켜주는 영양소 4

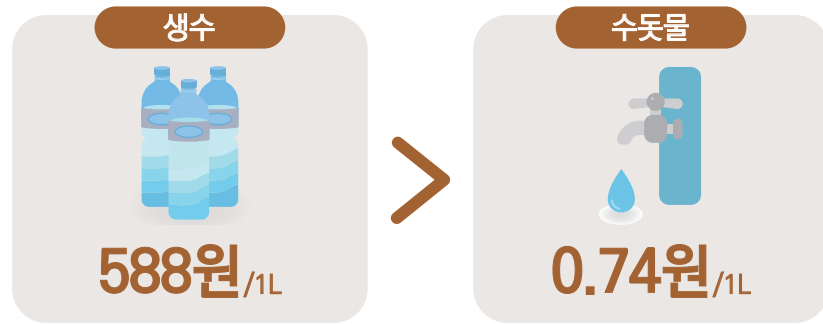
기판물 사용
미네랄이 풍부한
해양심층수



미량미네랄이 다양한 해양심층수 기판물로 만든 과채 음료

“ 밥을 하고 국을 요리할 때, 과자와 주스를 만들 때
대부분의 음식에 사용하는 물!
그만큼 물은 중요합니다 ”

나를 위해 생수를 챙기듯 음식을 만들 때 사용하는 물도 신경 써야합니다.
생수로 식품을 만들면 좋겠지만 수도물보다 약 800배나 비싼 생수



전국 평균 가격(A사 생수 2L 기준)
제공 : 한국소비자원 / 기준일 21.06.11

전국 평균 수도물 요금
출처 : 환경부 2019년 상수도 통계

그래도 자연드림은

좋은 음식에 사용되는 물까지 수준을 높이기 위해 수도물 대신
미량미네랄이 다양한 해양심층수로 식품을 만듭니다.
달콤하고 맛있는 과채 음료부터, 뜨끈한 곰탕, 쫄득한 빵까지
수준 높은 식품을 이용하세요.





언제든지 생산 과정을 볼 수 있고
혼입을 차단하는 구레, 괴산 생산시설

자연드림파크

언제나 문제의 근본을 고민하고 해결하는 자연드림은
2003년 원주, 의성 혼입사건, 2004년 더불어 식품 혼입 사건 등을 거치며,
혼입 방지 환경을 만들고자 식품생산 클러스터인 자연드림파크를 만들었습니다.

국내 최초의 친환경 유기식품 클러스터인 자연드림파크는
식품 생산 공방뿐만 아니라 문화, 외식, 체험, 숙박, 주거시설로 구성되어
조합원, 지역주민, 관광객에게 힐링을 선사합니다.

산업과 일자리는 기본, 교육, 의료, 복지, 문화 기반을 갖춘 혁신적인 비즈니스 모델을
전라남도 구례와 충청북도 괴산에 실현하였으며,
추후 경상북도 청도군, 강원도 고성군에 자연드림파크를 조성해나갈 예정입니다.



괴산자연드림파크 2018
#34만 평 규모 #치유와 힐링의 공간

고성자연드림파크 (예정)
#20만 평 규모 #2019년 지자체와 첫 투자협약 체결
#해양심층수를 사용한 물, 소금 생산



구레자연드림파크 2014
#10만 평 규모 #첫 자연드림파크



청도자연드림파크 (예정)
#10만 평 규모 #2020년 지자체와 투자협약 체결



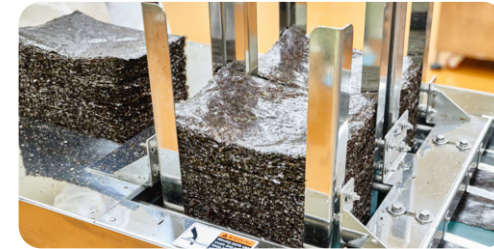
순수유(압착유공방)

화학물질 걱정 없이 압착방식으로
유채유를 생산하는 공방



애간장(장공방)

까다롭게 고른 국산 콩과원재료로 만든 장류,
직접 개발한 안심캐러멜 시럽을 생산하는 공방



수미김(김공방)

압착유채유, 국산 참기름, 미세플라스틱 불검출
(45 μ m기준) 소금으로 김을 생산하는 공방



해피푸르츠(음료공방)

우리 땅에서 키운 농산물로 만드는
다양한 음료를 생산하는 공방



도희네유정란(유정란공방)

한 알이라도 생산 이력을 추적할 수 있는
유통인증시스템을 도입한 유정란공방



밀크컵(우유공방)

원유산지부터 관리하여 우유, 요구르트,
버터 등의 유제품을 생산하는 공방



전분공방

(국내유일)우리밀 글루텐(단백질)과 소맥전분을
추출하여 우리밀 원재료를 생산하는 공방



라면공방

첨가물은 줄이고, 국산재료 함량을 높여 만든
건강하고 맛 좋은 라면을 생산하는 공방



자연드림물 바로가기

SINCE 1997 유기농항암식품 **iN** 자연드림

암을 예방할 수 있는 식품

파이토케미컬이 더 풍부한 유기농항암식품 채소·과일·곡식,
미세플라스틱 불검출(45 μ m기준)로 관리한 소금과 물,
화학물질 걱정 없는 압착 유채유, 속까지 100% 우리밀,
Non-GMO콩으로 키운 축산 등

자연드림은 어디에서도 쉽게 시도하지 못했던 일들을 해내고 있습니다.
그것이 유기농항암식품의 기본이라고 생각하니까요.

과연 될까? 라며 믿지 못했던 많은 기업들도
이제는 자연드림의 뒤를 따라오고 있습니다.

‘치유와 힐링’이 꼭 필요한 시대
모두의 걱정거리인 암 예방에 진심인 자연드림에서
당신이 꿈꾸는 ‘건강한 삶’을 누리보세요.

iN 자연드림

전화문의 1577-6009

홈페이지 icoop.or.kr

- 2021 소비자가 선택한 최고의 브랜드 대상_조선일보 주최
- 2022 고객이 가장 추천하는 브랜드 대상_중앙일보 주최
- 2022 소비자가 뽑은 올해의 브랜드대상_(사)한국방송신문연합회 주최
- 2022 국회 보건복지위 표창_암 예방 친환경유기농식품 부문

발행일 : 2023년 6월 12일